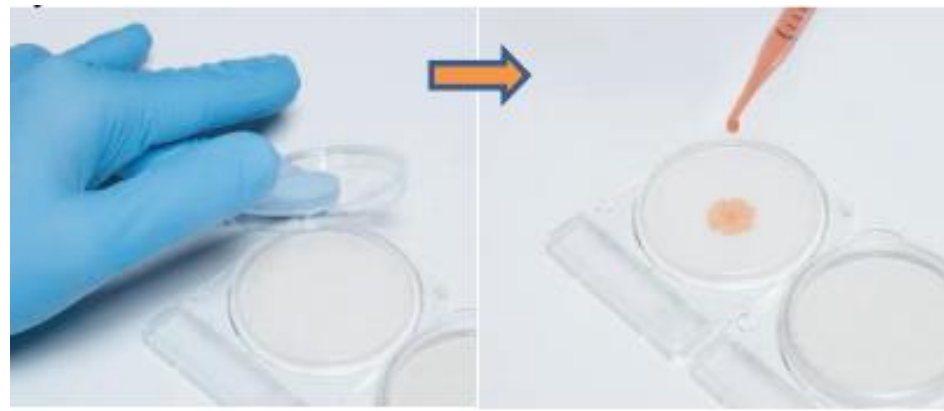


## Compact Dry ETC (*Enterococcus*) (AOAC 111902; Microval 201 4LR4B; NordVal 047)

### I. Định lượng

1. Chuẩn bị dung dịch đệm pha loãng MRD.
2. Cân 10g mẫu rắn và thêm 90mL dung dịch pha loãng MRD. Đồng nhất mẫu hỗn hợp này bằng máy đập mẫu.
3. Mở nắp và dùng pipet vô trùng cho vào tâm của mỗi đĩa Compact Dry ETC 1ml của mẫu thử nếu là sản phẩm lỏng hoặc của các dung dịch pha loãng thích hợp. Thực hiện trên 2 nồng độ liên tiếp với mỗi nồng độ 2 đĩa.



4. Mẫu sẽ tự động khuếch tán và trải đều mặt đĩa.



5. Đậy nắp đĩa và viết các thông tin cần thiết vào mục ghi chú.



## 6. Ủ mẫu

- Thời gian ủ: 20-24 giờ
- Nhiệt độ ủ:  $37 \pm 1^{\circ}\text{C}$



## 7. Đếm khuẩn lạc

Chọn các đĩa có từ 10-150 khuẩn lạc.

- Đếm khuẩn lạc xanh lam / xanh lam cho các loài *Enterococcus*



### Chú ý:

- ✓ Nếu vi khuẩn trên  $10^4$  CFU được cấy vào đĩa, sẽ không có khuẩn lạc độc lập nào được hình thành và toàn bộ môi trường sẽ chuyển sang màu xanh lam.. Trong trường hợp này cần pha loãng mẫu.
- ✓ *Lactobacillus gassari* có thể gây ra kết quả dương tính giả.
- ✓ Đĩa sau khi đọc kết quả được hấp bỏ tiệt trùng ( $121^{\circ}\text{C}/ 30\text{phút}$ ) trước khi loại bỏ.